

ENTWURF

*J. O. A.*

ZUM BAUVORHABEN DER  
GEMEINDE ERNSTHOFEN

FEUERWEHRGERÄTEHAUS  
MIT 3 WOHNUNGEN

M. = 1 : 100

Darmstadt, den 26.5.64  
Hessische Brandversicherungskammer  
- Brandschutzabteilung -

ERNSTHOFEN, IM APRIL 1964



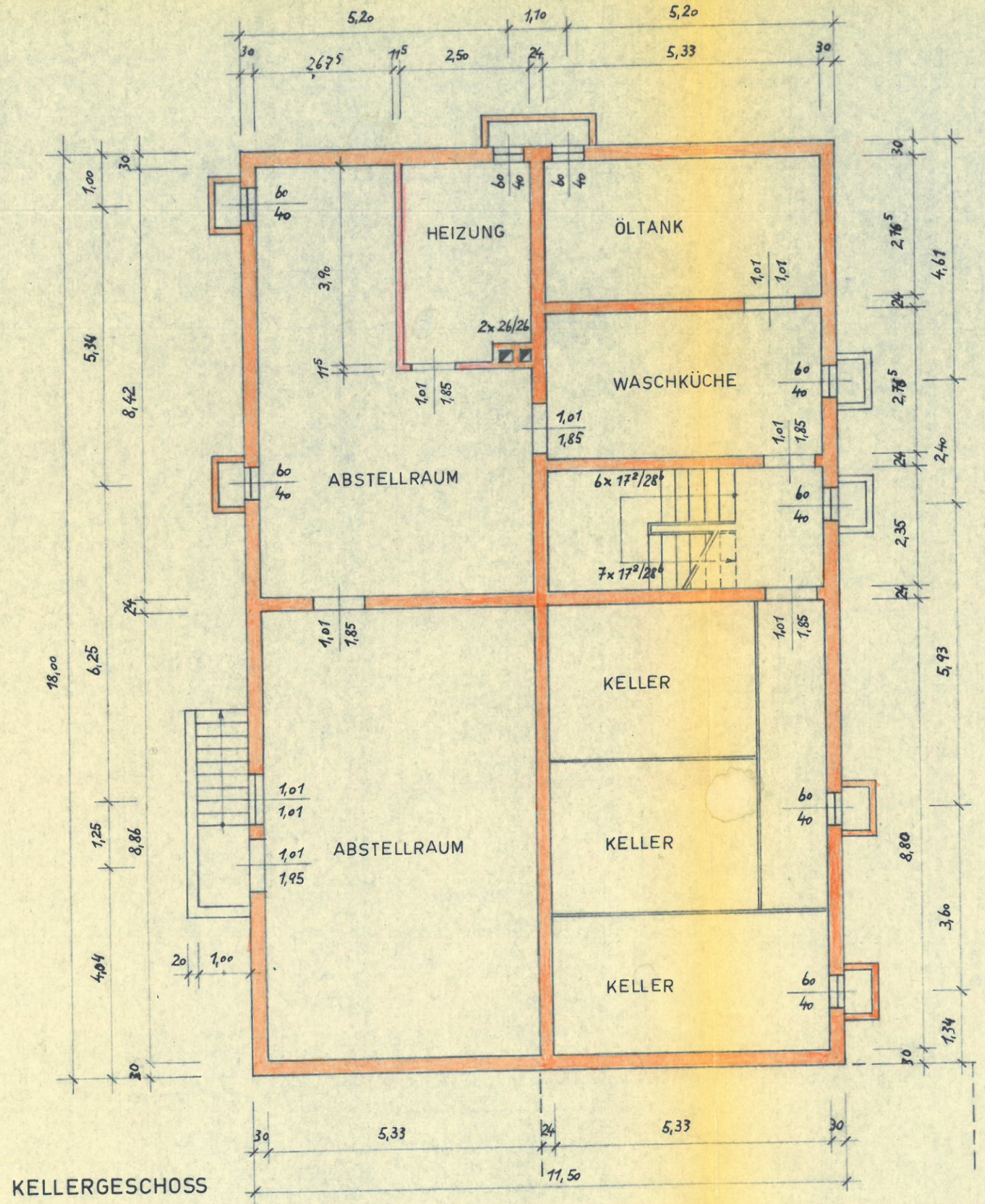
BAUHERR:

*[Signature]*  
Bürgermeister

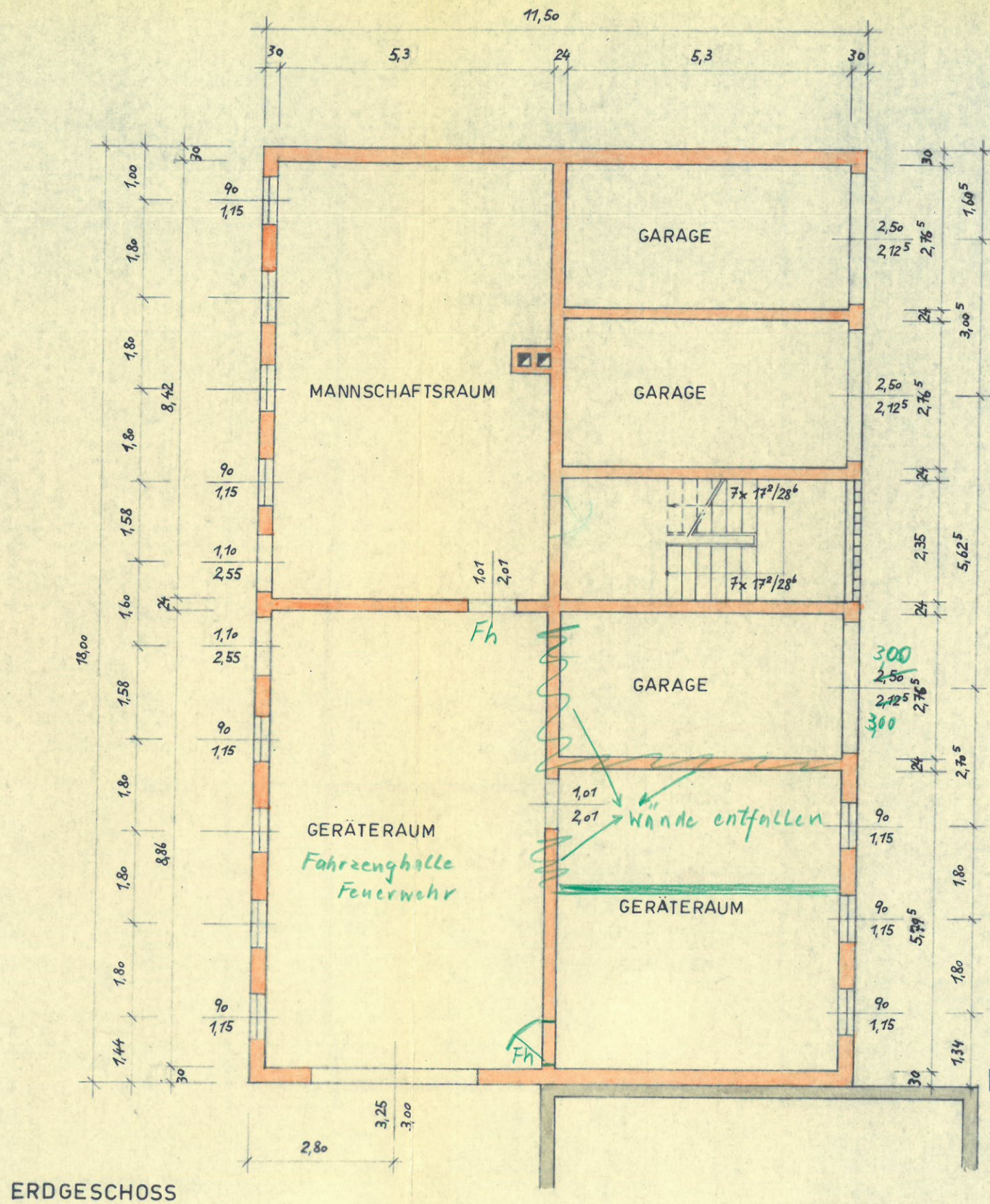
PLANFERTIGER:

TIEFBAUTECHNISCHES UND  
ARCHITEKTENBÜRO KÖRBLER  
6101 ERNSTHOFEN · WALDSTR. 2

*[Signature]*



KELLERGESCHOSS



ERDGESCHOSS

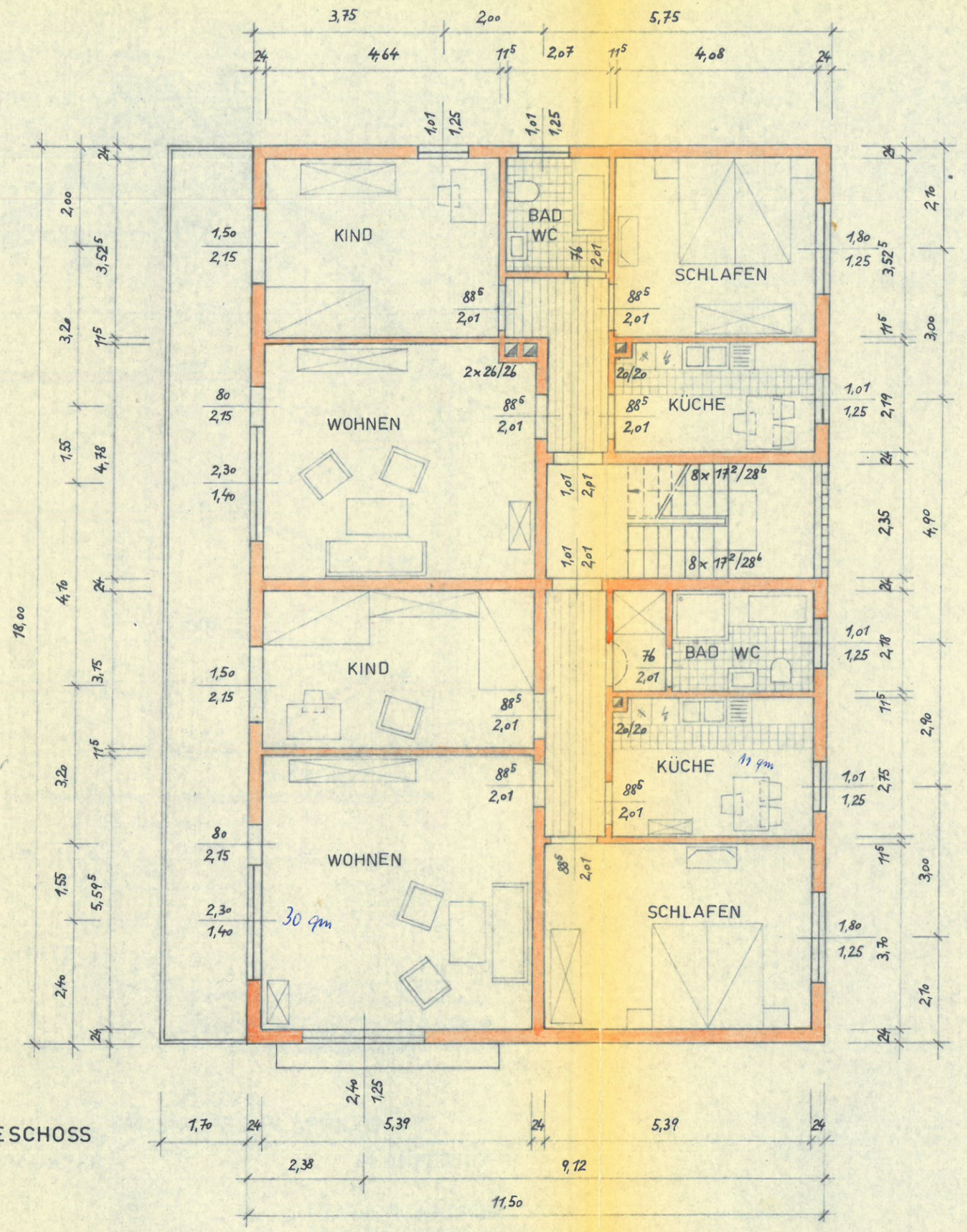
ERNSTHOFEN, IM APRIL 1964

BAUHERR:

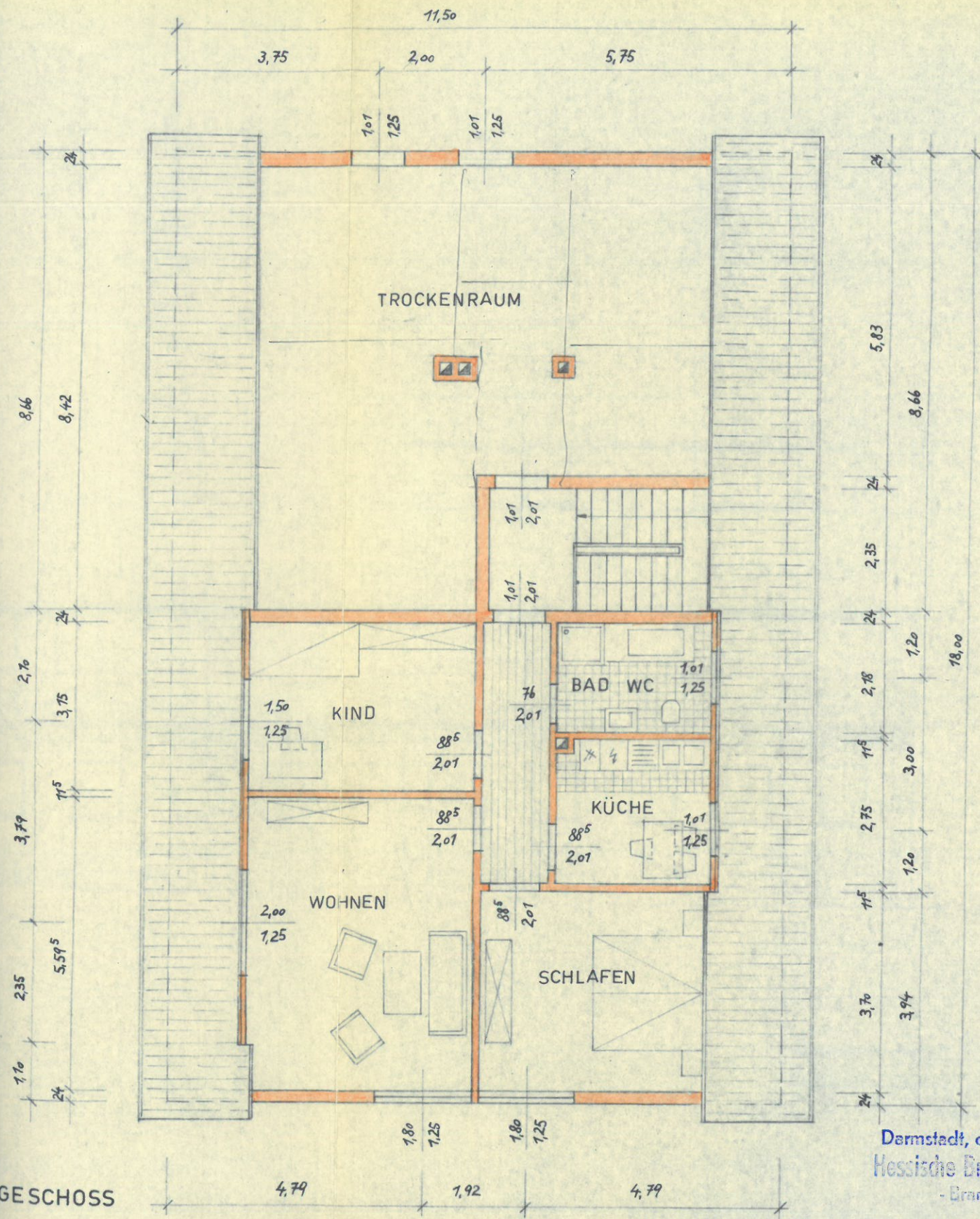
PLANFERTIGER:

TIEFBAUTECHNISCHES UND  
ARCHITEKTENBÜRO KÖRBLER  
6101 ERNSTHOFEN · WALDSTR. 2

Darmstadt, den 26.5.64  
Hessische Brandversicherungskammer  
- Brandschadenamt -



OBERGESCHOSS



DACHGESCHOSS

Darmstadt, den 26.5.64  
 Hessische Brandversicherungskammer  
 - Brandschutzteilung -

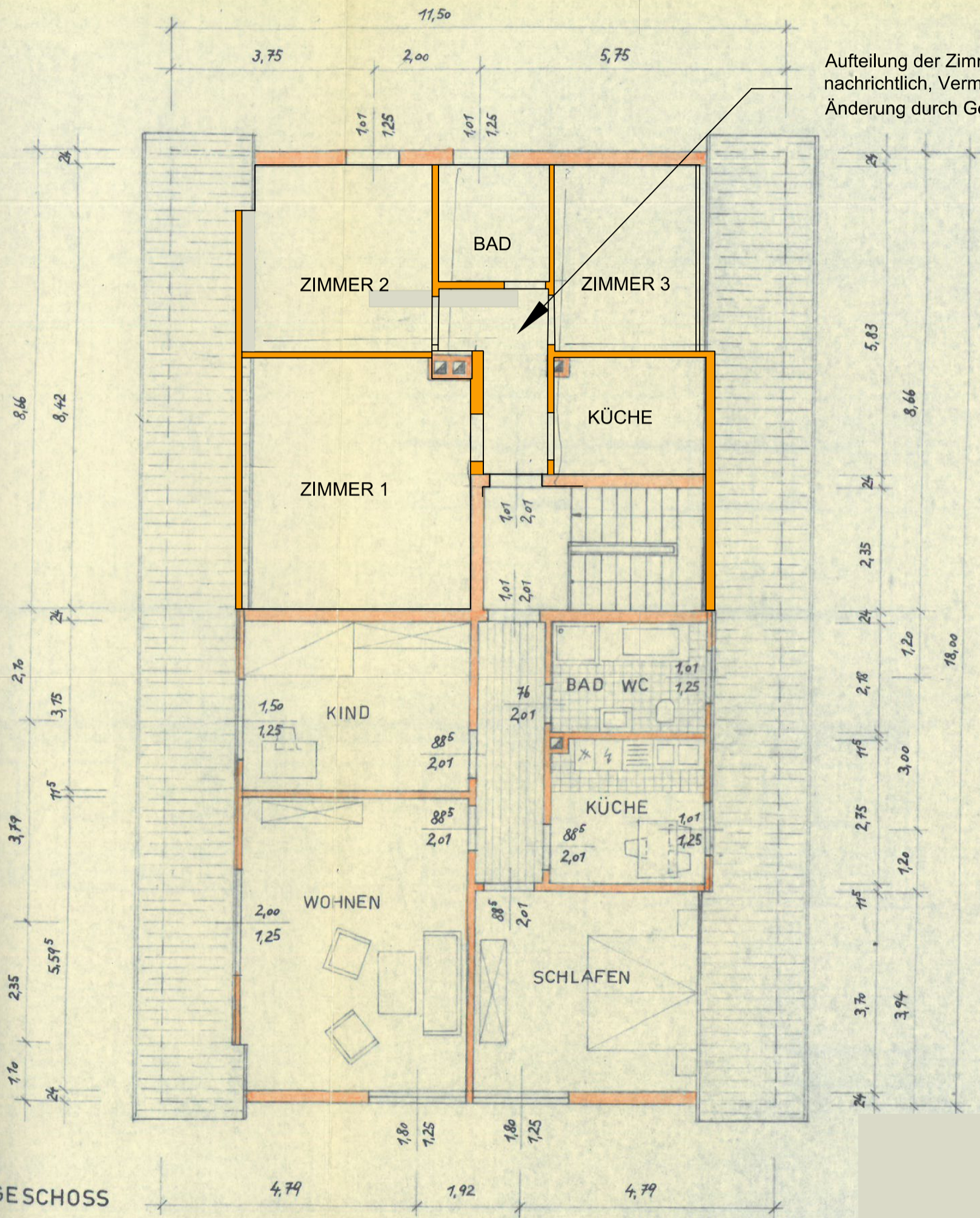
ERNSTHOFEN, IM APRIL 1964

BAUHERR:

PLANFERTIGER:

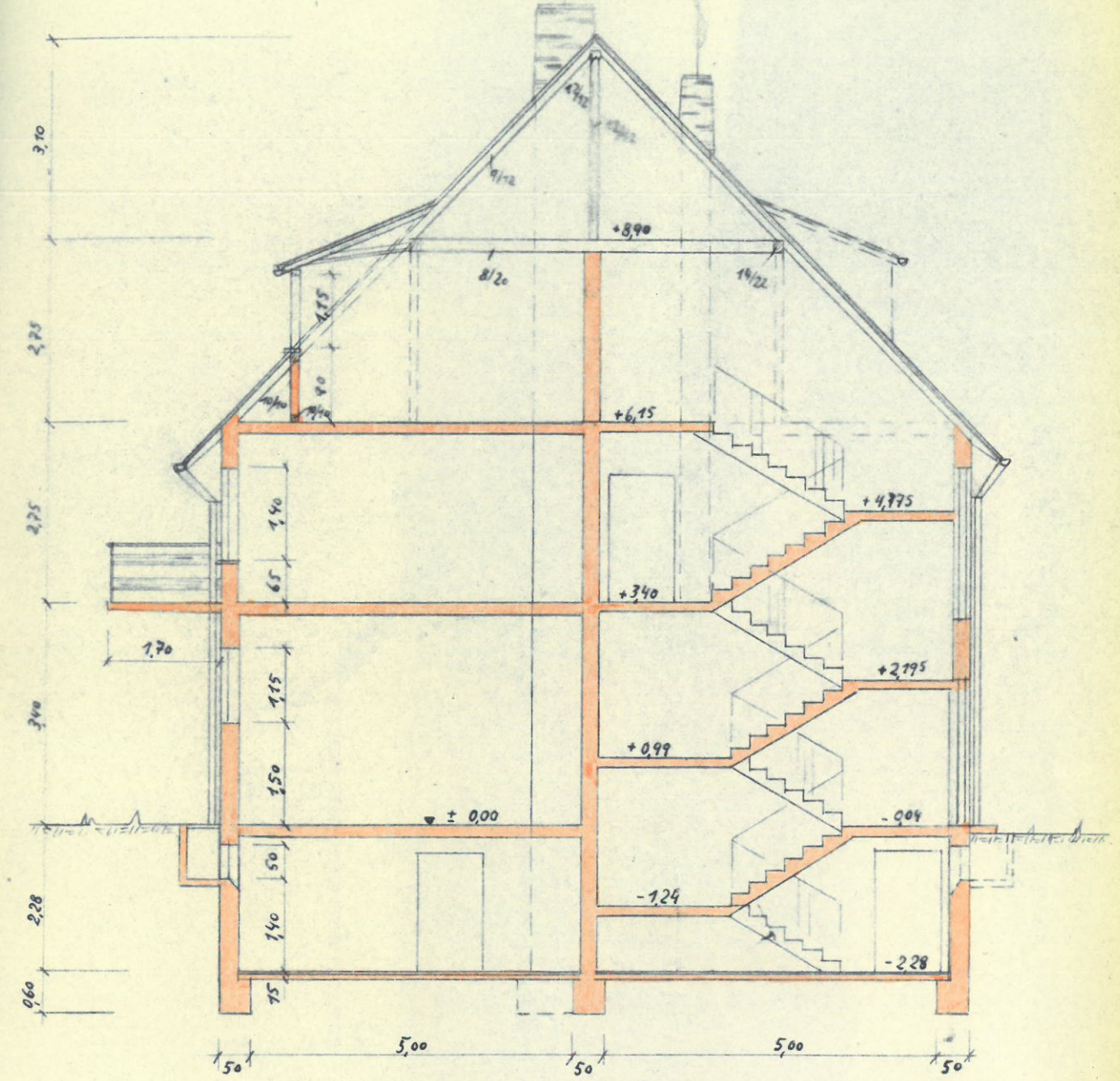
TIEFBAUTECHNISCHES UND  
 ARCHITECTENBÜRO KÖRBLER  
 6101 ERNSTHOFEN · WALDSTR. 2

*[Handwritten signature]*



Aufteilung der Zimmer im DG (rechts) nur nachrichtlich, Vermessung nicht vorh.  
Änderung durch Gemeinde 09.07.2024

ACHGESCHOSS



SCHNITT

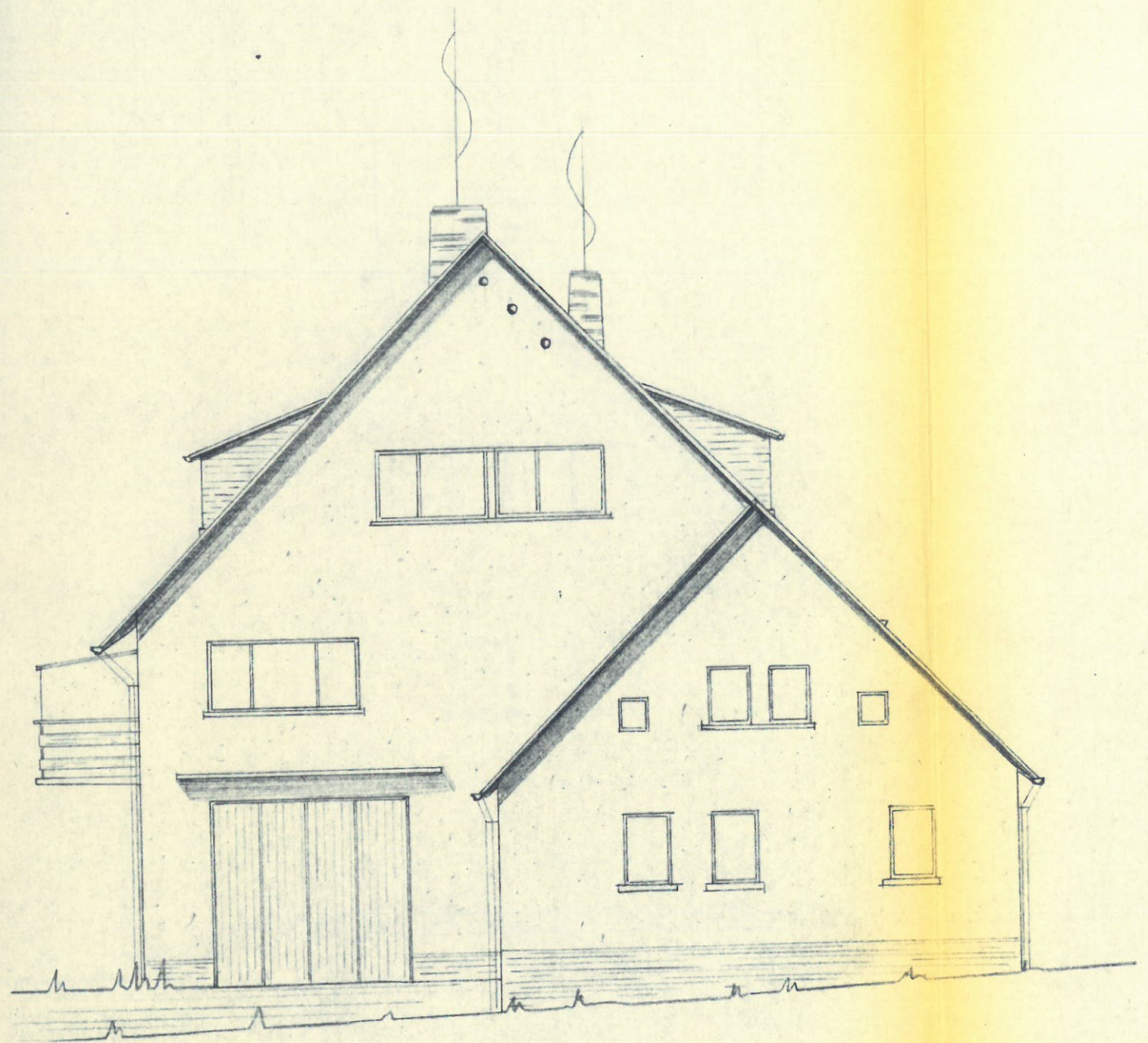
Darmstadt, den 26.5.64  
 Hessische Brandversicherungskammer  
 - Brandschutzabteilung -

ERNSTHOFEN, IM APRIL 1964

BAUHERR:

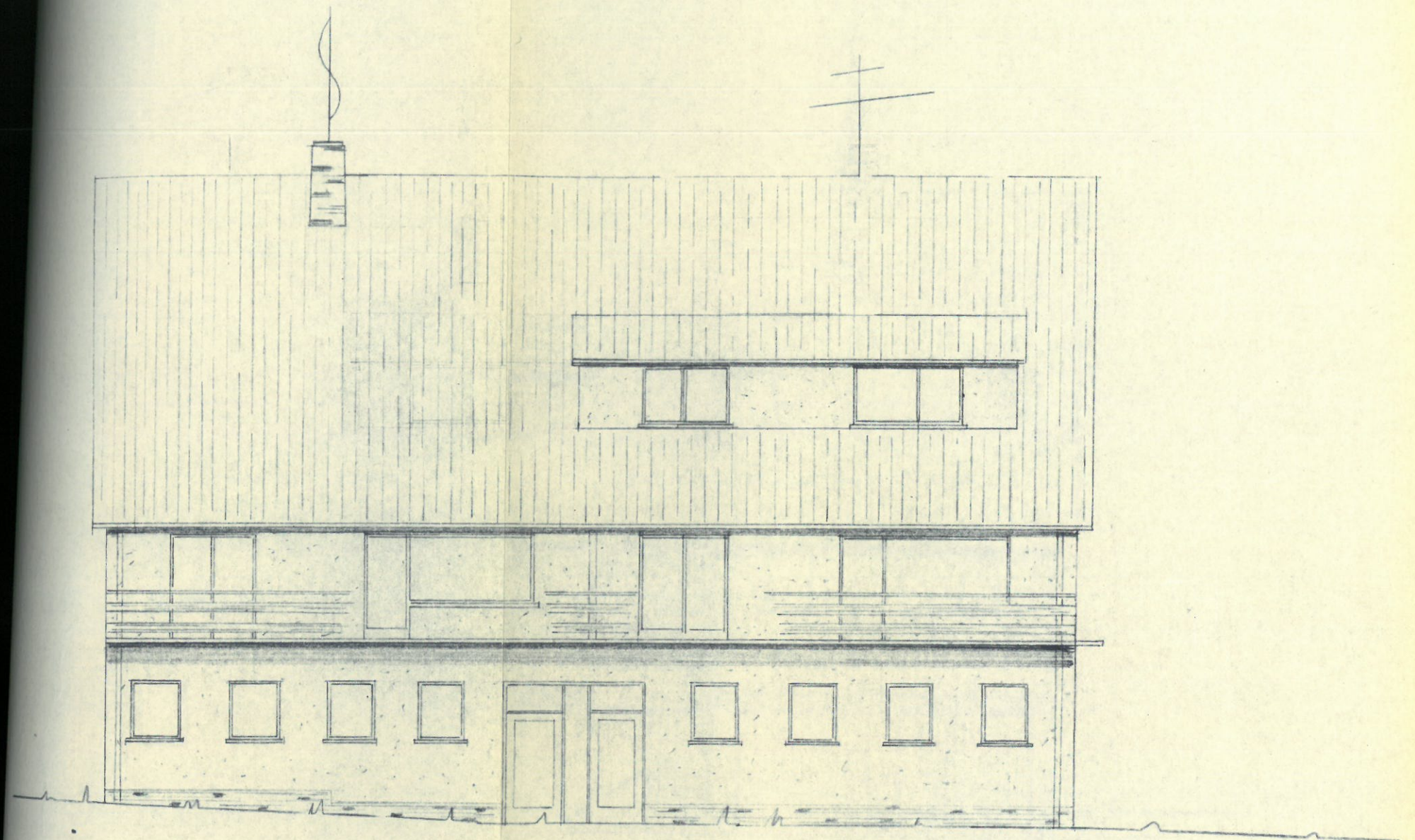
PLANFERTIGER:

TIEFBAUTECHNISCHES UND  
 ARCHITEKTENBÜRO KORBLER  
 6101 ERNSTHOFEN · WALDSTR. 2



SEITENANSICHT





RÜCKANSICHT

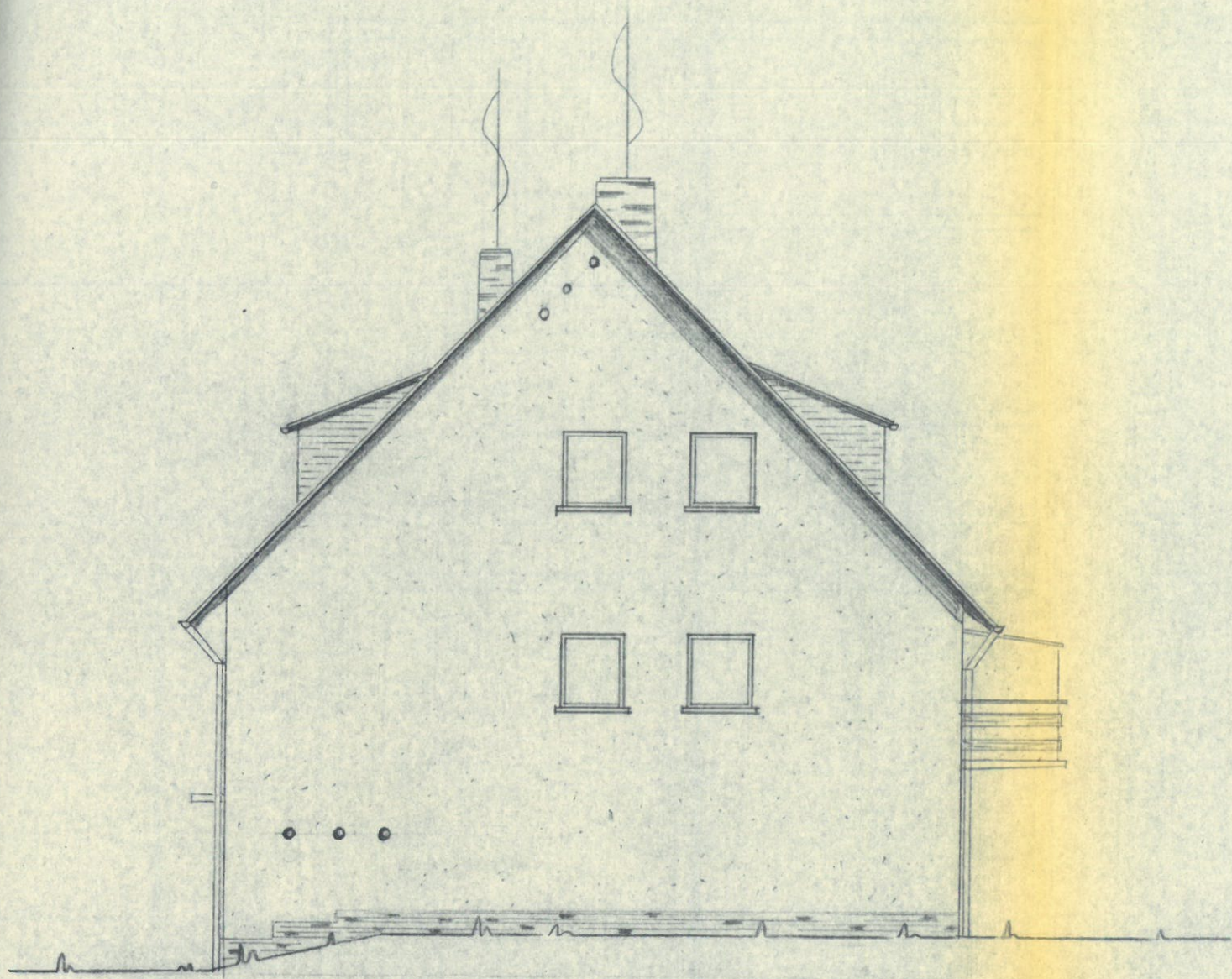
Darmstadt, den 26.5.64  
Hessische Brandversicherungskammer  
- Brandschutzabteilung -

ERNSTHOFEN, IM APRIL 1964

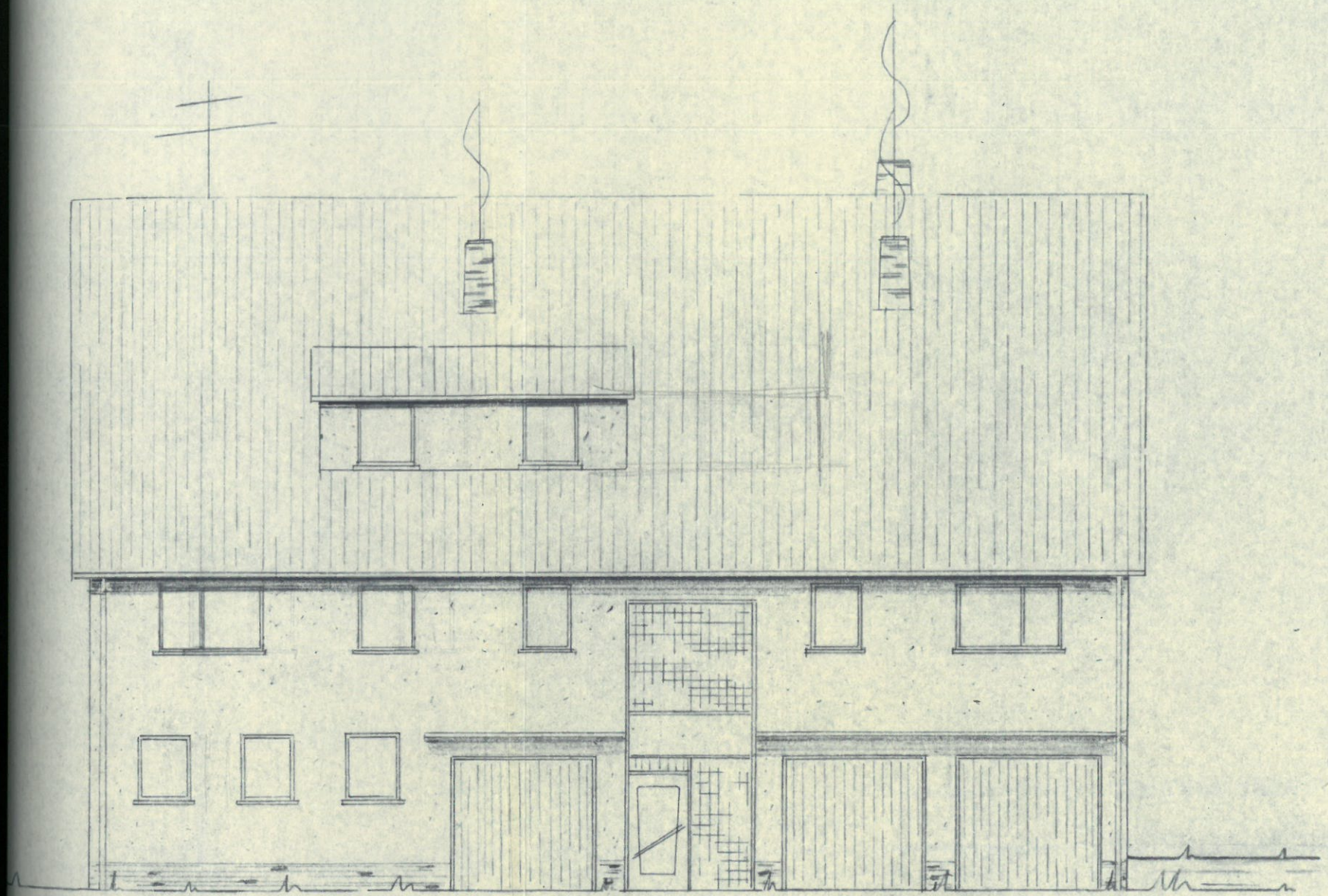
BAUHERR:

PLANFERTIGER:

TIEFBAUTECHNISCHES UND  
ARCHITECTENBÜRO KORBLER  
6101 ERNSTHOFEN · WALDSTR. 2



SEITENANSICHT



STRASSENANSICHT

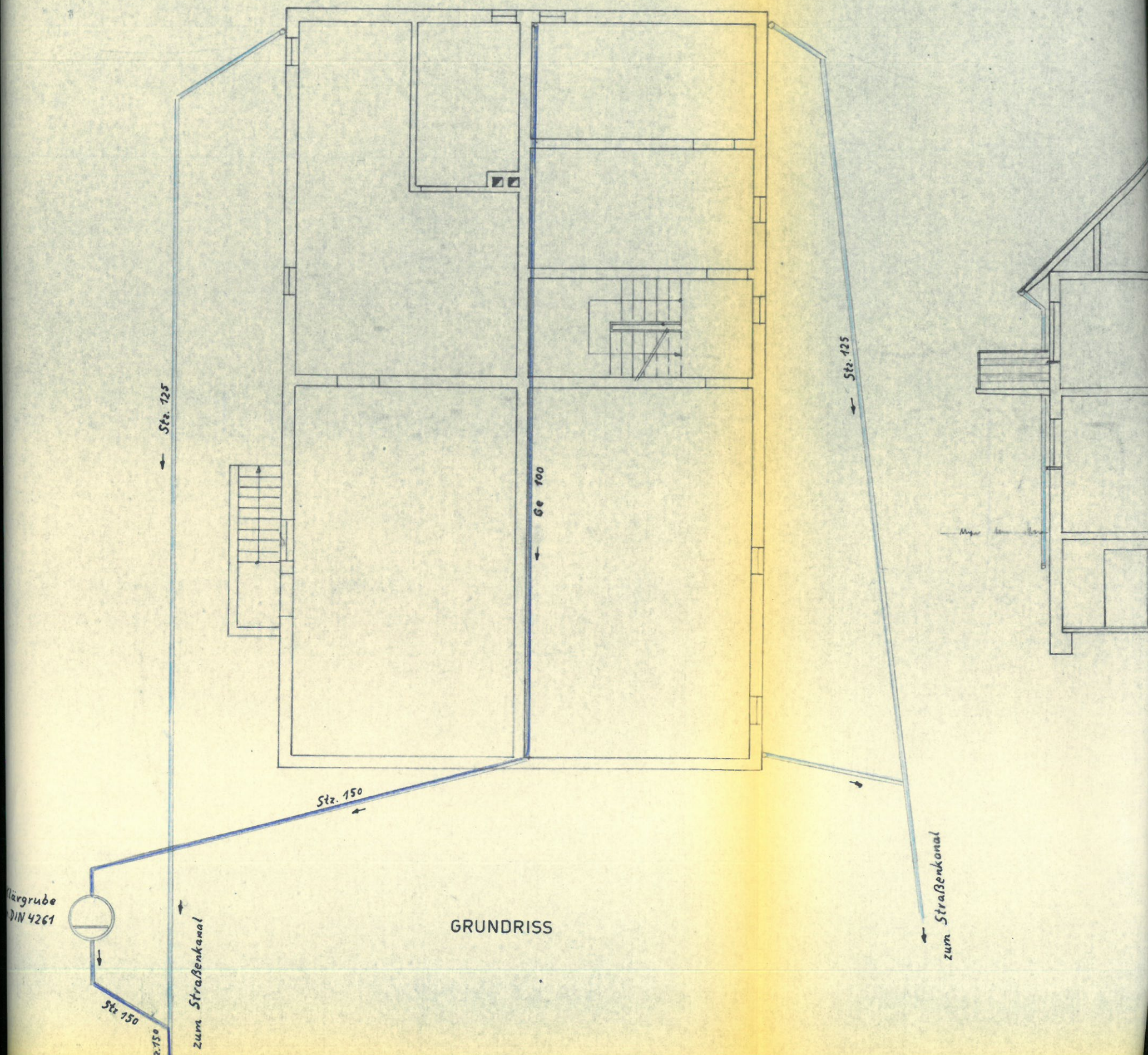
Darmstadt, den 26.5.64  
Hessische Brandversicherungskammer  
- Brandschutzteilung -

ERNSTHOFEN, IM APRIL 1964

BAUHERR:

PLANFERTIGER:

TIEFBAUTECHNISCHES UND  
ARCHITEXTENBÜRO KÖRBLER  
6101 ERNSTHOFEN - WALDSTR. 2



Klargrube  
DIN 4261

GRUNDRISS

Stz. 125

Stz. 125

Stz. 150

Ge 100

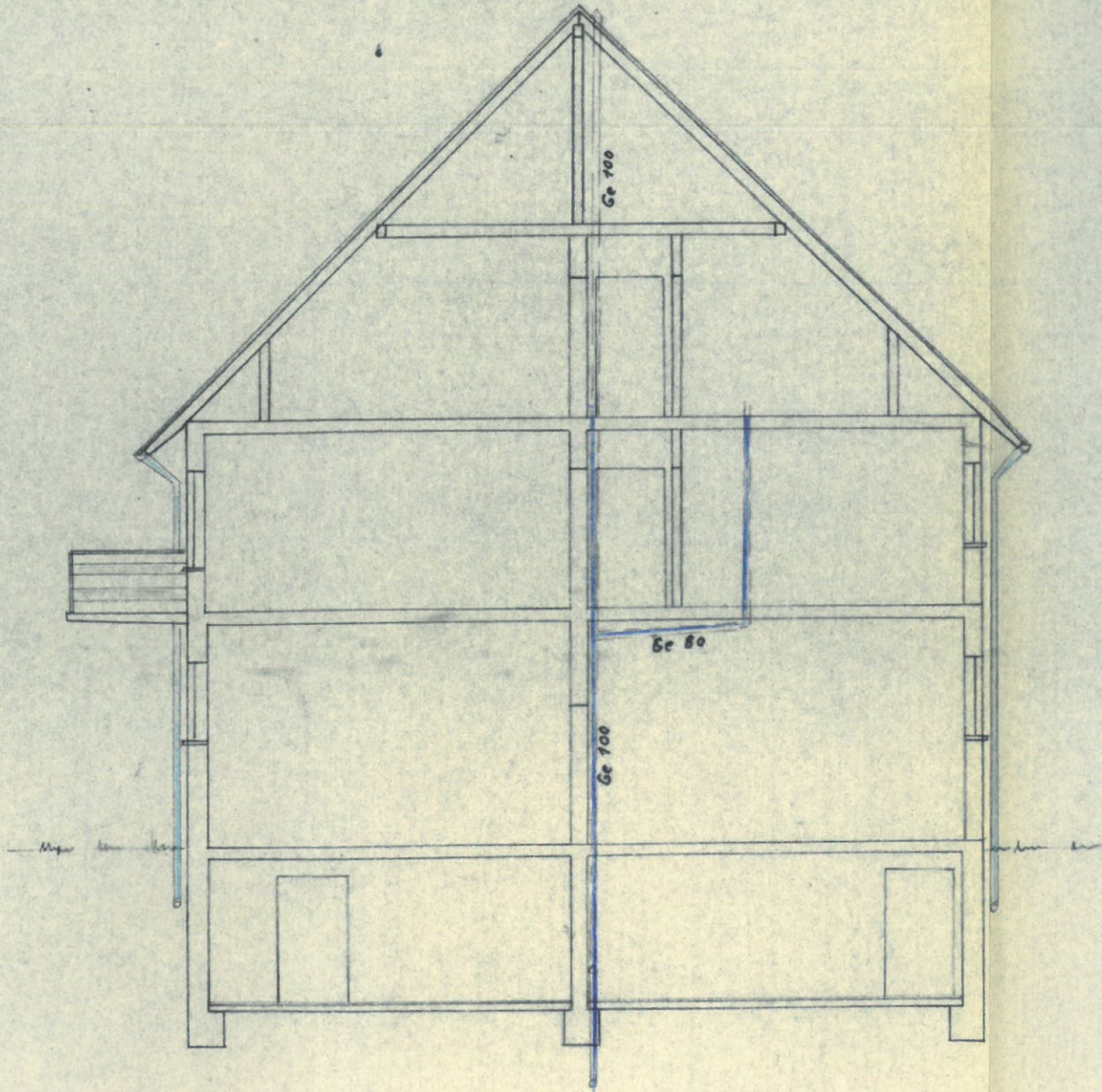
zum Straßenkanal

zum Straßenkanal

Stz. 150

Stz. 150

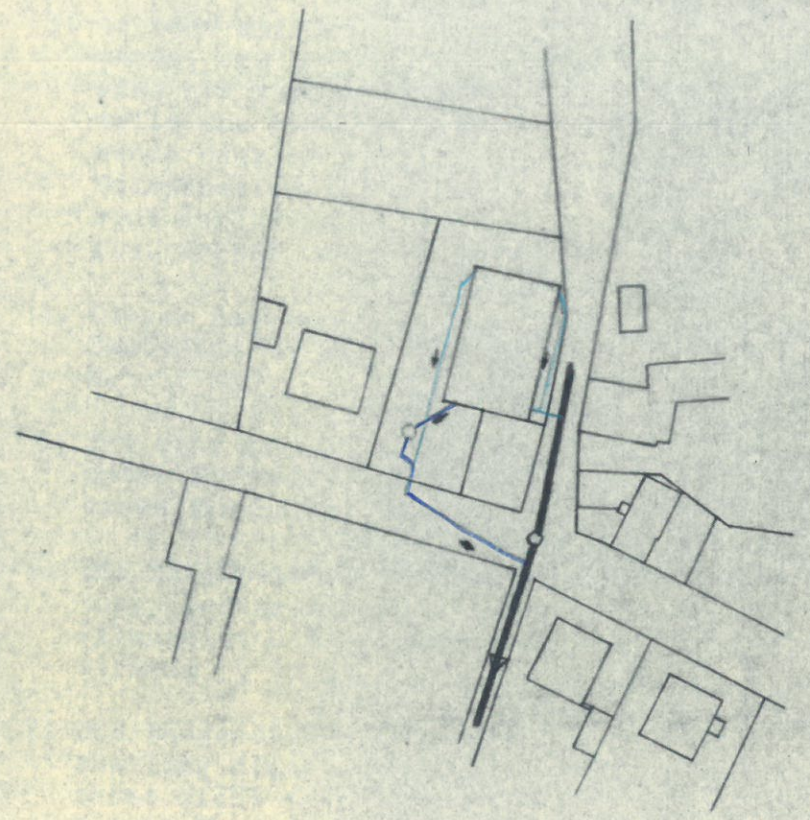
Str. 125

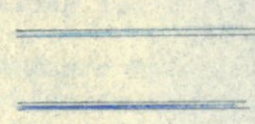


SCHNITT

zum Straßenkanal

LAGESKIZZE M. 1 : 1000




 REGENWASSER  
 SCHMUTZWASSER

ENTWÄSSERUNGSPLAN M.1:100

Darmstadt, den 20.5.64  
 Hessische Brandversicherungskammer  
 - Brandschutzabteilung -

ERNSTHOFEN, IM APRIL 1964

BAUHERR:

PLANFERTIGER:

TIEFBAUTECHNISCHES UND  
 ARCHITECTENBÜRO KÖRBLER  
 6101 ERNSTHOFEN · WALDSTR. 2

