

Solarpark Modautal

Projektvorstellung



EINFACH KLIMAFREUNDLICH FÜR ALLE.



Solarpark Modautal

Anlagenparameter



Benötigte Fläche: ca. 7,1 ha

Mögliche Anlagenleistung: ca. 7 MWp

**Maximale Anschlussleistung am
Netzverknüpfungspunkt:** 6 MW

Stromerzeugung: ca. 7 Mio. kWh

Versorgte Haushalte: ca. 2.000

Entfernung zu Netzverknüpfungspunkt:
ca. 100 m

→ Grundlage für die Wirtschaftlichkeit
des Standortes!

Vergütungsfähigkeit: EEG 2021, da Fläche
in benachteiligtem Gebiet

Planungsrecht: Die Potenzialfläche muss in einem neu aufzustellenden Bebauungsplan als
„Sondergebiet Solar“ ausgewiesen werden, die Kosten hierfür trägt der Vorhabenträger



Solarpark Modautal

Aktueller Stand



- ✓ Der geplante Solarpark soll gemeinsam von ENTEGA und der Energiegenossenschaft Starckenburg umgesetzt werden
- ✓ Es wurden Pachtverträge mit allen relevanten Flächeneigentümern geschlossen
- ✓ Abstimmungen mit dem Netzbetreiber e-netz Südhessen zur Herstellung des Netzanschlusses haben stattgefunden, es können 6 MW in die nächstgelegene Mittelspannungsleitung in ca. 100 m Entfernung eingespeist werden → die offizielle Netzanschlussreservierung bei e-netz Südhessen ist gestellt worden
- ✓ Das Planungsbüro InfraPro wird mit der Durchführung der Bauleitplanung beauftragt
- ✓ Das Büro für Umweltplanung Rimbach ist mit der Erfassung der standortgebundenen Fauna sowie die Erstellung einer Artenschutzprüfung beauftragt

Solarpark Modautal

Nächste Schritte



- ✓ Aufstellungsbeschluss zur Einleitung eines Bauleitplanverfahrens durch die Gemeindevertretung mit dem Ziel, die Potenzialfläche als „Sondergebiet Solar“ auszuweisen
- ✓ Die Erfassung der standortgebundenen Fauna sowie die Erstellung einer Artenschutzprüfung gemäß § 44 Abs. 1 BNatSchG erfolgt im Zeitraum Ende Februar 2022 bis Anfang Oktober 2022
- ✓ Erarbeitung des Vorentwurfs des Bebauungsplans / Flächennutzungsplans
- ✓ Planung / Vorbereitung einer Infoveranstaltung

Solarpark Modautal

Zeitplan



Planungsphase:

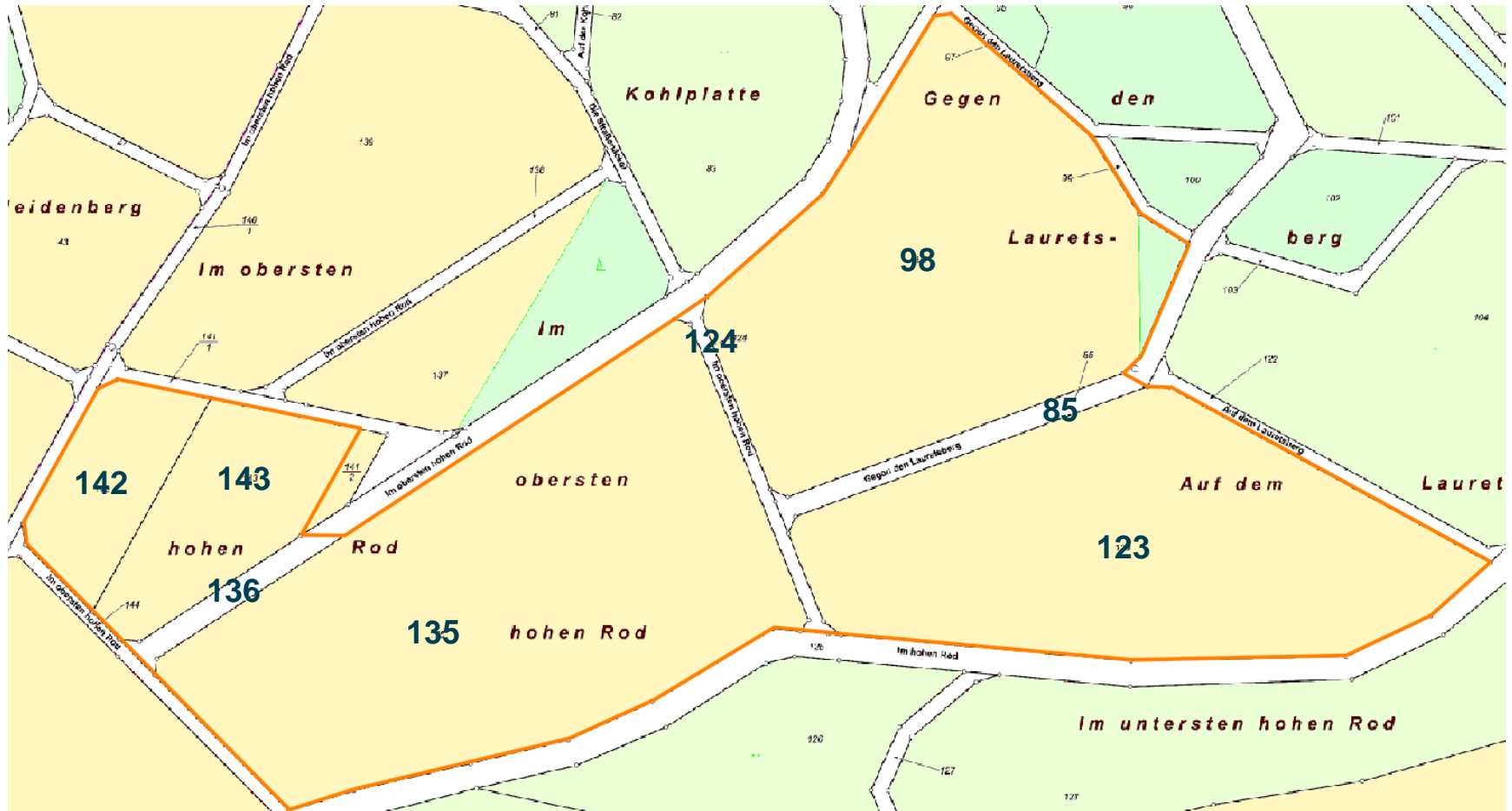
1. Abschluss der relevanten Pachtverträge (Q4 2021)
2. Reservierung des Netzanschlusses beim Netzbetreiber (Vorabanfrage bereits erfolgt, formale Antragstellung Q4 2021)
3. Beauftragung eines Planungsbüros zwecks Durchführung der Bauleitplanung (Q4 2021)
4. Beauftragung der Artenschutzprüfung (Q4 2021; Durchführungszeitraum: Februar 2022 bis Oktober 2022)
5. Aufstellungsbeschluss zur Einleitung des Bauleitplanverfahrens (Q1 2022)
6. Bauleitplanverfahren zur Änderung des Bebauungsplans (Dauer ca. ein Jahr, Q1 2022 bis Q1 2023)
7. Baugenehmigungsverfahren (Q2 2023 bis Q2 2023)
8. Einholung von Angeboten bei Solarfachfirmen und Beauftragung eines GU für die Errichtung des Solarparks (Q1 2023)
9. Teilnahme an der EEG-Ausschreibung der BNetzA (01. November 2022 oder 01. März 2023)

Projektumsetzung:

10. Errichtung und Inbetriebnahme des Solarparks (Q3 – Q4 2023; IBN muss spätestens zwei Jahre nach Erteilung des Zuschlages aus der EEG-Ausschreibung erfolgen!)
11. Antrag auf Ausstellung der Zahlungsberechtigung bei BNetzA (nach erfolgter EEG-Inbetriebnahme in Q2 2023; muss innerhalb von 18 Monaten nach Bekanntgabe des Zuschlags erfolgen, um Vergütung gemäß Zuschlag zu erhalten)

Solarpark Modautal

Liegenschaftskarte



Solarpark Modautal

bringt Vorteile für die Gemeinde



- ✓ Deutlicher Zuwachs für regionale Stromerzeugung aus Erneuerbaren Energien sowie CO₂-Einsparung (mehr als 4.000 Tonnen pro Jahr) → großer Schritt in Richtung „100% Erneuerbar“
- ✓ Mit dem Strom aus dem Solarpark können alle Privathaushalte in der Gemeinde Modautal versorgt werden
- ✓ Knapp die Hälfte des jährlichen Stromverbrauchs in der gesamten Gemeinde Modautal (rund 15 Mio. kWh) kann durch den Solarpark gedeckt werden
- ✓ Es entsteht ein umfassendes Bürgerbeteiligungsprojekt (Volumen knapp 2 Mio. €)
- ✓ Alle Projektbeteiligten kommen aus der Region, kurze Wege, direkter Kontakt, wichtig für einen dauerhaft gesicherten Anlagebetrieb – Betriebsführung durch ENTEGA AG
- ✓ Der Solarpark trägt zum Grundwasserschutz bei, da er teilweise im Wasserschutzgebiet liegt und auf diesen Flächen während des Betriebs keine landwirtschaftliche Düngung mehr stattfindet



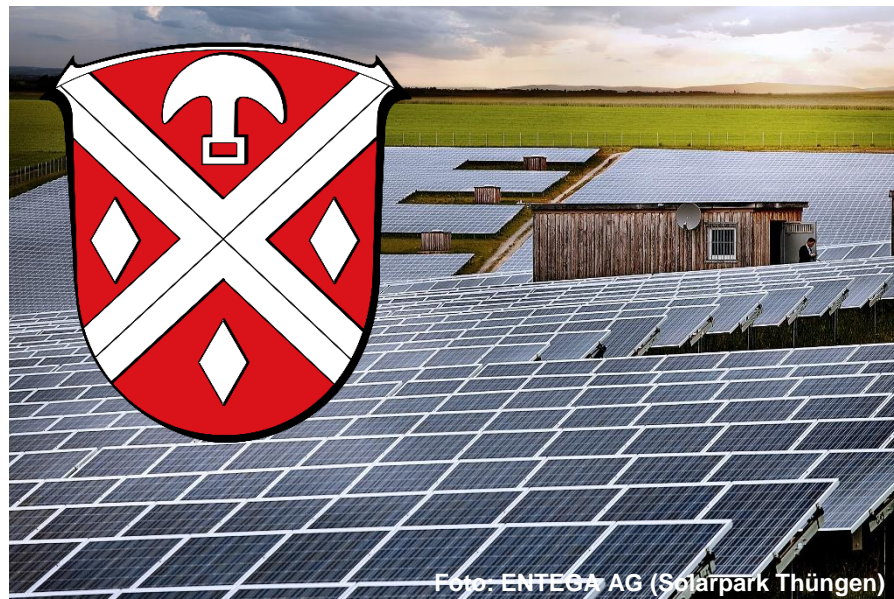
Foto: solarcomplex AG

Solarpark Modautal

bringt Vorteile für die Gemeinde

Kommunalbeteiligung nach § 6 EEG: Finanzielle Beteiligung der Gemeinde Modautal am Ertrag des Solarpark

- ✓ Finanzielle Beteiligung möglich, da sich Solarpark im Gemeindegebiet von Modautal befindet
- ✓ Höhe der jährlichen Zuwendung: maximal 0,2 Cent je eingespeister kWh
→ Gemäß aktueller Ertragsabschätzung ca. 14.000 Euro p.a.
- ✓ Vereinbarung über die Zuwendung darf erst nach Satzungsbeschluss erfolgen
- ✓ keine Zweckbindung der finanziellen Beteiligung



Solarpark Modautal

schafft mehr Naturschutz



- ✓ Aus intensivem Ackerland wird für mind. 20 Jahre extensives Grünland – nach Betriebsende wird die Fläche wieder der Landwirtschaft zugeführt
- ✓ Keine Bodenversiegelungen notwendig, Befestigung der Module mit Rammpfählen
- ✓ Zusätzliche Schaffung von Blühflächen als Randstreifen neben dem Solarpark oder auf Flächen, die von der Kommune zur Verfügung gestellt werden, durch ENTEGA möglich
- ✓ Extensive Grün- / Flächenpflege durch örtlichen Landwirt möglich und gewünscht
- ✓ Solarpark kann genutzt werden, bspw. von einem örtlichen Imker zur Aufstellung von Bienenkästen, für die Beweidung mit Schafen, Gänsen, Hühnern (Umzäunung ermöglicht entsprechende Nutzung)



Foto: ENTEGA AG (Solarpark Thüngen)

Solarpark Modautal

mit genossenschaftlicher Bürgerbeteiligung



- ✓ Energiegenossenschaft Starckenburg:
10 Jahre Erfahrung +++ 1.000 Mitglieder +++ 20 Mio. € in EE investiert +++ 35 PV-Projekte in der Region +++ Bürgerwindräder +++ Stromtankstellen +++ Biogasanlage +++
- ✓ „Starckenburger Modell“:
Bei allen Projekten erfolgt Finanzierung mit möglichst viel Bürgerkapital vor Ort, d.h. Bürgerinnen und Bürger der Gemeinde Modautal haben bei Beteiligung am Solarpark den Vortritt!
- ✓ Finanzierung über Beteiligungspakete ab 2.000,- €:
 - davon 200,- € Genossenschaftsanteil (Dividende: 3% in 2020)
 - davon 1.800,- € Nachrangiges Darlehen für konkretes Projekt (Zinssatz ist stets projekt-/ertragsabhängig; bisherige Spannbreite: 1,75 – 5,00 % p.a. – Laufzeit 20 Jahre)



Vielen Dank für Ihre
Aufmerksamkeit.



EINFACH KLIMAFREUNDLICH FÜR ALLE.



Anhang

Visualisierung: Blick vom Landrat-Gustav-Krämer-Weg

