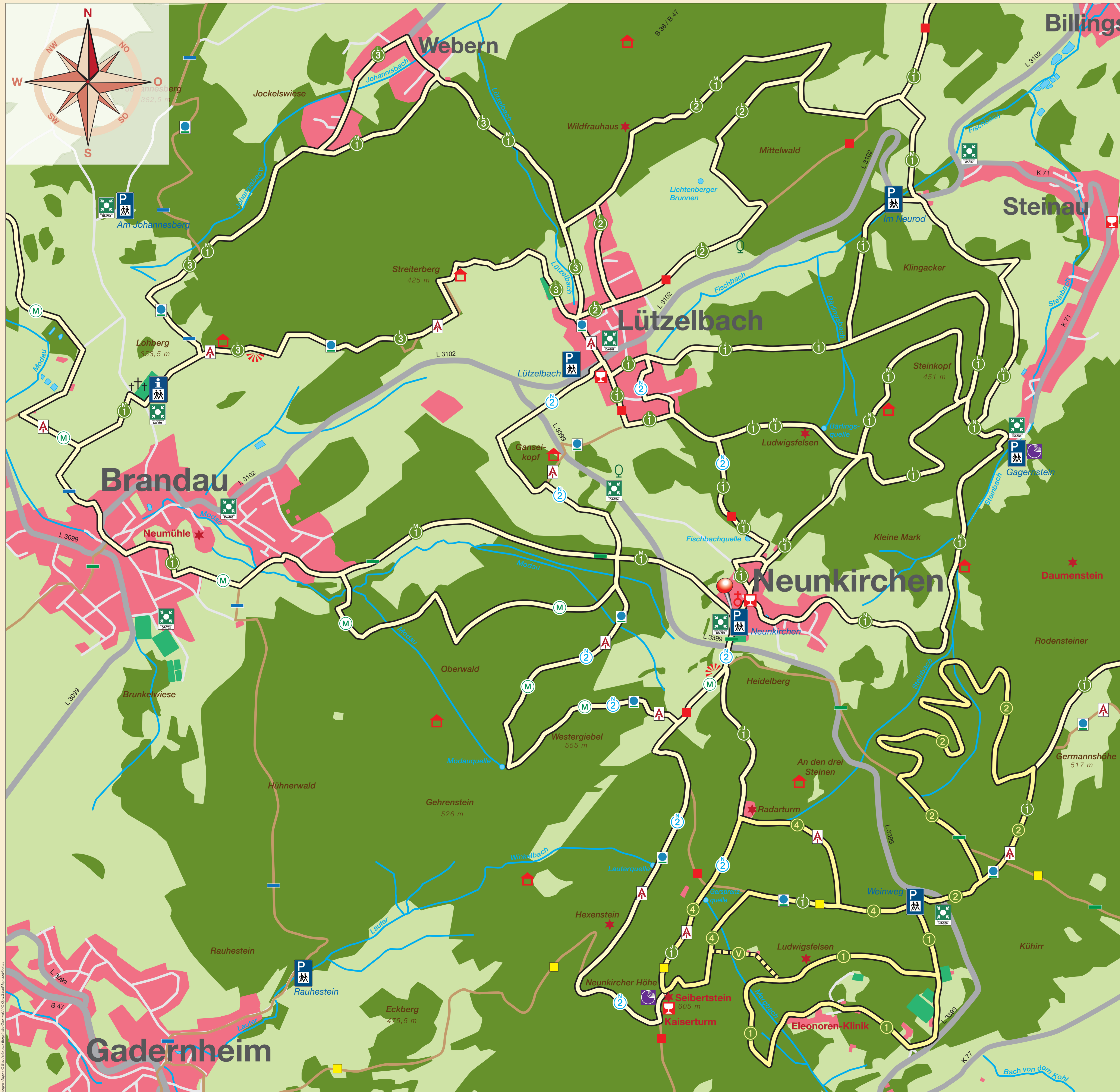





Wandern in Neunkirchen



Rundwanderwege Modautal – Neunkirchen

-  **Steinkopfweg** 4,2 km 1½ Std.
-  **Modautaler Quellenweg** 8,9 km 3 Std.
Der Kulturweg Modautal führt Sie an den Quellen vier wichtiger Odenwaldbäche vorbei, die alle rund um die Neunkircher Höhe ihren Ausgangspunkt nehmen.

Rundwanderwege Modautal




-  **Neunkircher Höhenweg** 13,4 km 4 Std.
Wanderung durch stille Täler und schöne Wälder zu dem mit 517 Metern höchstgelegenen Ort des Vorderen Odenwaldes, Neunkirchen.

Qualitätswanderwege mit dem Prädikat „Wanderbarer Odenwald“



-  **Modautaler Ufer-Mundartweg** 12 km 3½ Std.
Abwechslungsreiche Streckenwanderung durch schöne Wälder und idyllische Bachauen entlang des Flüsschens Modau.
-  **Rund um den Steinkopf** 4,5 km 1½ Std.
-  **Wildfrauhausweg** 4,2 km 1¼ Std.
-  **Rundweg nach Webern** 6,0 km 2 Std.
-  **St. Jost Pilgerweg** 22 km 6 Std.

Naturpark-Parkplatz „Weinweg“, Winterkasten

-  **Ludwigsfelsenweg** 3,0 km 1 Std.
-  **Angelwiesenweg** 3,9 km 1¼ Std.
-  **Gersprenzquellenweg** 3,2 km 1 Std.

-  Lokale Rundwanderwege
-  Kulturweg
-  Qualitätswanderweg mit Prüfsiegel des Odenwaldklubs
-  Rundwege vom Naturpark-Parkplatz „Weinweg“ ausgehend
-  Verbindungsweg
-  Alemannenweg
Michelstadt – Seeheim-Jugenheim – Erbach 148,4 km
-  Hugenotten- und Waldenserpfad
-  Geopunkt
-  Naturpark-Parkplatz, Wanderinfo
-  Rettungstreffpunkt
-  Standort
-  Aussichtspunkt
-  Schutzhütte
-  Einkehrmöglichkeit

Geo-Naturpark Bergstraße-Odenwald
D-64653 Lorsch · Nibelungenstraße 41
Tel.: 0 62 51-70 79 90 · Fax: 0 62 51-7 07 99 19
Mail: info@geo-naturpark.de
www.geo-naturpark.net

Die Wanderwege zu diesem Gebiet finden Sie auch auf der aktuellen Ausgabe **Wanderkarte 2 Nördlicher Vorderer Odenwald**, die Sie im örtlichen Touristikbüro, über unseren Shop im Internet oder auch über den Buchhandel erhalten können.