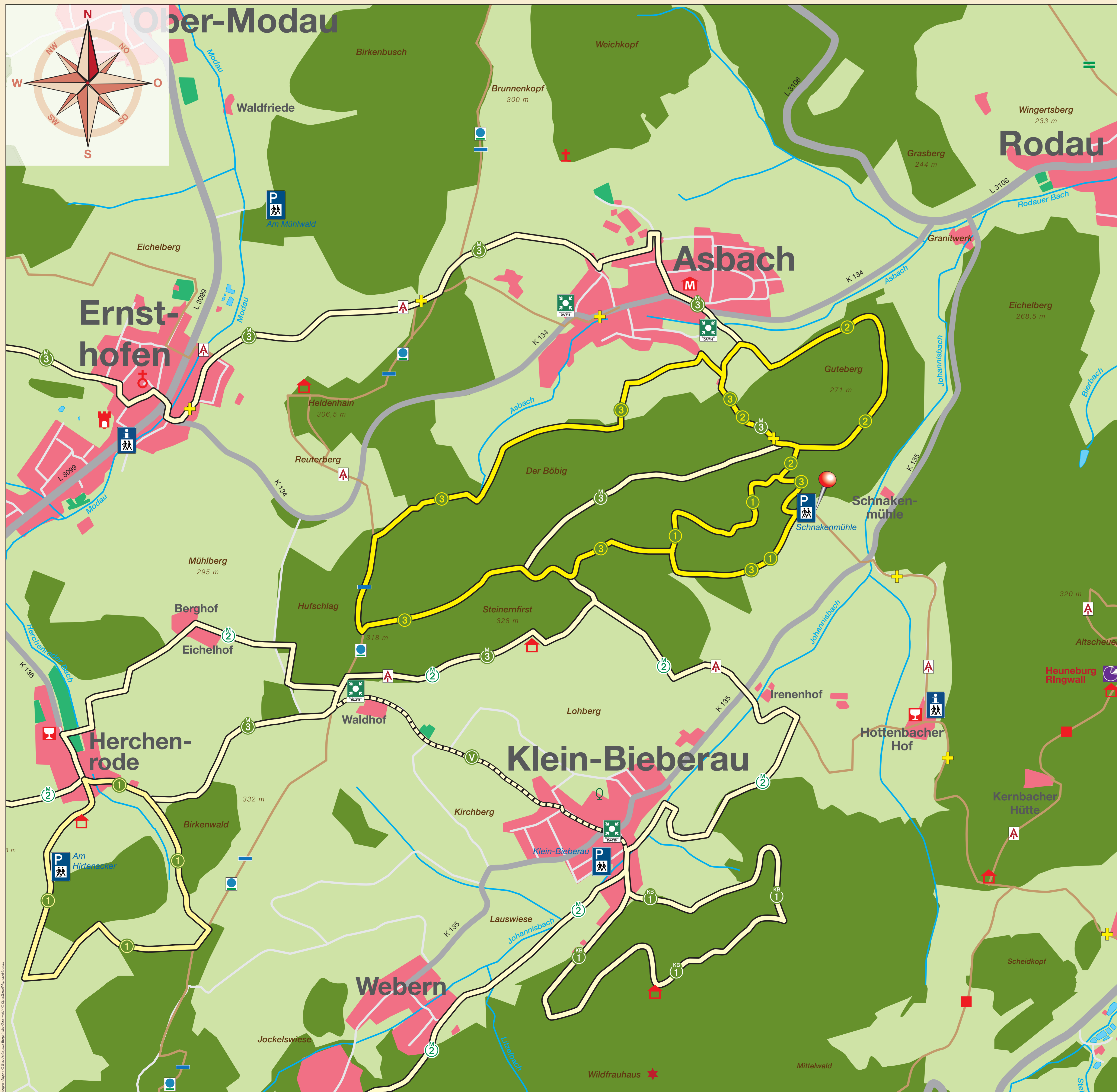


Naturpark-Parkplatz Schnakenmühle



Rundwanderwege Modautal

Naturpark-Parkplatz „Schnakenmühle“, Asbach

①	Schnakenmühlenweg	1,7 km	½ Std.
②	Gute Berg-Weg	2,7 km	¾ Std.
③	Böbigweg	5,1 km	1¼ Std.

Naturpark-Parkplatz „Am Hirtenacker“

①	Hirtenackerweg	2,5 km	1 Std.
---	----------------	--------	--------

Qualitätswanderwege mit dem Prädikat „Wanderbarer Odenwald“

Odenwaldklub e.V.

②	Modautaler Weitblickweg	21 km	6 Std.
---	-------------------------	-------	--------

Anspruchsvolle Wanderstrecke mit tollen Panoramablicken und besonders reizvoller Landschaft. Bergauf und bergab durch 5 Dörfer, über Bergkuppen, Felder und ausgedehnte Weideflächen.

③	Modautaler Hügelweg	13,5 km	4 Std.
---	---------------------	---------	--------

Wanderung im vorderen Odenwald durch stille Hügellandschaften und beschauliche Orte mit sehenswerten Fachwerk-Hofreiten.

Rundwanderwege Modautal – Klein-Bieberau

①	Bonin-Brünnchen-Weg	3,0 km	1 Std.
---	---------------------	--------	--------

① Rundwege vom Naturpark-Parkplatz „Schnakenmühle“ ausgehend

② Qualitätswanderweg mit Prüfsiegel des Odenwaldklubs

③ Lokale Rundwanderwege

— HW 13 Ober-Ramstadt – Knoten – Wiesenbach 83 km

+ Saar-Rhein-Main-Weg
Alsheim – Lichtenberg – Klingenberg (Main) 90,9 km

■ Main-Stromberg-Weg
Frankfurt – Neckarsteinach – Sternenfels 172,5 km

A Alemannenweg
Michelstadt – Seeheim-Jugenheim – Erbach 148,4 km

● Hugenotten und Waldenserpfad

● Geopunkt

P i Naturpark-Parkplatz / Wanderinfo

● Rettungstreffpunkt

● Standort

● Aussichtspunkt

● Schutzhütte

● Museum

● Einkehrmöglichkeit

Geo-Naturpark Bergstraße-Odenwald
D-64653 Lorsch · Nibelungenstraße 41
Tel.: 0 62 51-70 79 90 · Fax: 0 62 51-7 07 99 19
Mail: info@geo-naturpark.de
www.geo-naturpark.net

Die Wanderwege zu diesem Gebiet finden Sie auch auf der aktuellen Ausgabe **Wanderkarte 2 Nördlicher Vorderer Odenwald**, die Sie im örtlichen Touristikbüro, über unseren Shop im Internet oder auch über den Buchhandel erhalten können.