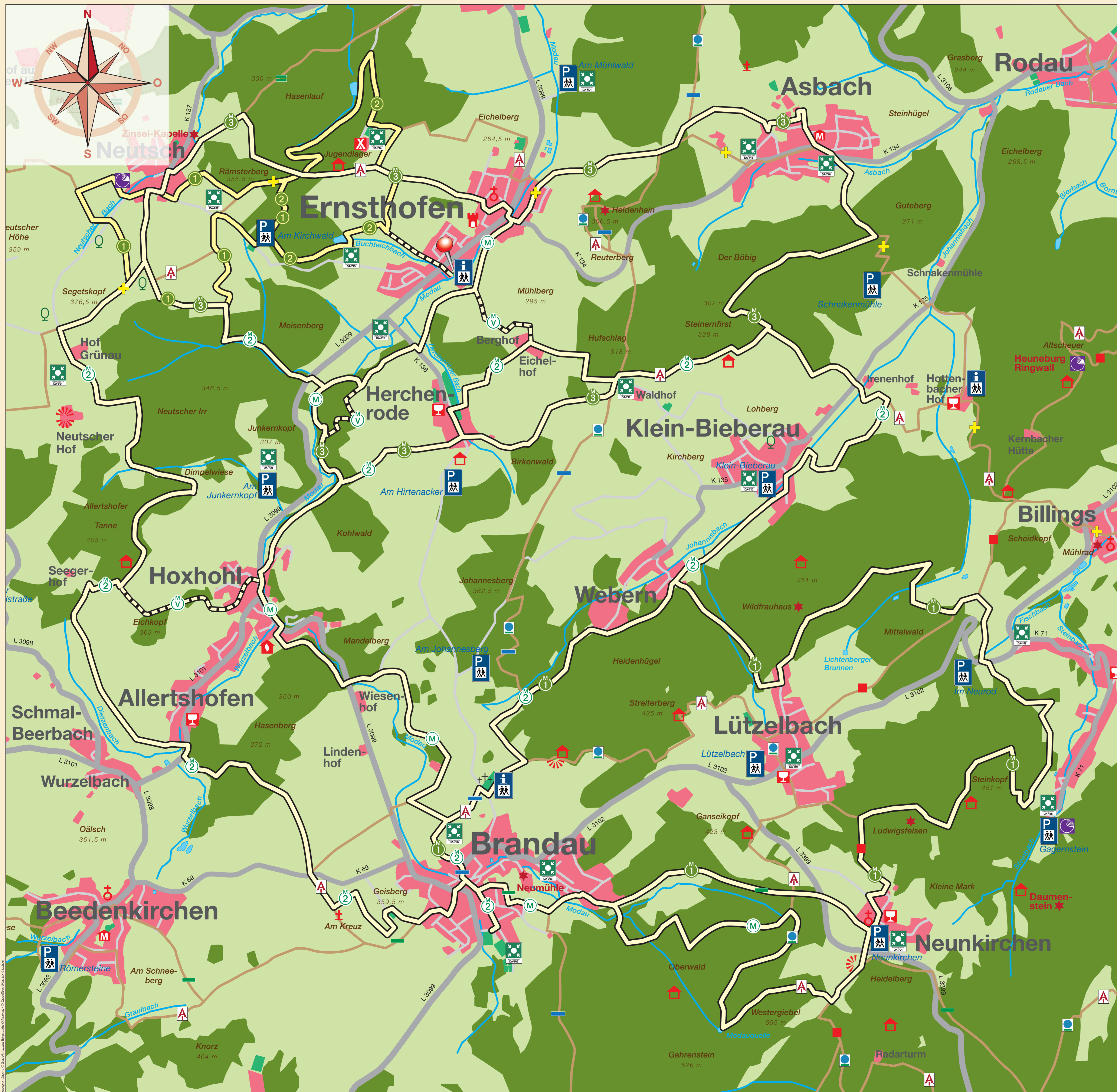


## Wandern in Ernsthofen



### Rundwanderwege Modautal – Ernsthofen

- M1** **Neunkircher Höhenweg** **13,4 km** **4 Std.**  
Wanderung durch stille Täler und schöne Wälder zu dem mit 517 Metern höchstgelegenen Ort des Vorderen Odenwaldes, Neunkirchen.
- M3** **Modautaler Hügelweg** **13,5 km** **4 Std.**  
Wanderung im vorderen Odenwald über stille Hügellandschaften und beschauliche Orte mit sehenswerten Fachwerk-Hofreiten.

### Naturpark-Parkplatz „Am Kirchwald“

- 1** **Herrnköpfchenweg** **4,1 km** **1¼ Std.**
- 2** **Buchteichweg** **4,2 km** **1¼ Std.**

### Qualitätswanderwege mit dem Prädikat „Wanderbarer Odenwald“

- M** **Modautaler Ufer-Mundartweg** **12 km** **3½ Std.**  
Abwechslungsreiche Streckenwanderung durch schöne Wälder und idyllische Bachauen entlang des Flüsschens Modau.
- M2** **Modautaler Weitblickweg** **21,5 km** **6 Std.**  
Anspruchsvolle Wanderstrecke mit tollen Panoramablicks und besonders reizvoller Landschaft. Bergauf und bergab durch 5 Dörfer, über Bergkuppen, Felder und ausgedehnte Weideflächen.

- M1** Lokale Rundwanderwege
- M** Qualitätswanderweg mit Prüfsiegel des Odenwaldklubs
- V** Verbindungsweg
- A** **Alemannenweg**  
Michelstadt – Seeheim-Jugenheim – Erbach 148,4 km
- H** **Hugenotten- und Waldenserpfad**
- HW 12** Malchen – Brensbach – Obernburg 55,5 km
- HW 13** Ober-Ramstadt – Knoden – Wiesenbach 83 km
- +** **Saar-Rhein-Main-Weg**  
Alsheim – Lichtenberg – Klingenberg (Main) 90,9 km
- **Main-Stromberg-Weg**  
Frankfurt – Neckarsteinach – Sternenfels 172,5 km
- HW 16** Seeheim-Jugenheim – Böllstein – Laudenschbach 57,1 km
- Geopunkt
- P** **Naturpark-Parkplatz, Wanderinfo**
- +** Rettungstreffpunkt
- Standort
- ☀** Aussichtspunkt
- 🏠** Schutzhütte
- 🔥** Grillhütte
- 🏰** Hist. Bauwerk
- 🏠** Jugendlager
- 🏛** Museum
- 🚶** Einkehrmöglichkeit

**Geo-Naturpark Bergstraße-Odenwald**  
D-64653 Lorsch · Nibelungenstraße 41  
Tel.: 0 62 51-70 79 90 · Fax: 0 62 51-7 07 99 19  
Mail: [info@geo-naturpark.de](mailto:info@geo-naturpark.de)  
[www.geo-naturpark.net](http://www.geo-naturpark.net)

Die Wanderwege zu diesem Gebiet finden Sie auch auf der aktuellen Ausgabe **Wanderkarte 2 Nördlicher Vorderer Odenwald**, die Sie im örtlichen Touristikbüro, über unseren Shop im Internet oder auch über den Buchhandel erhalten können.