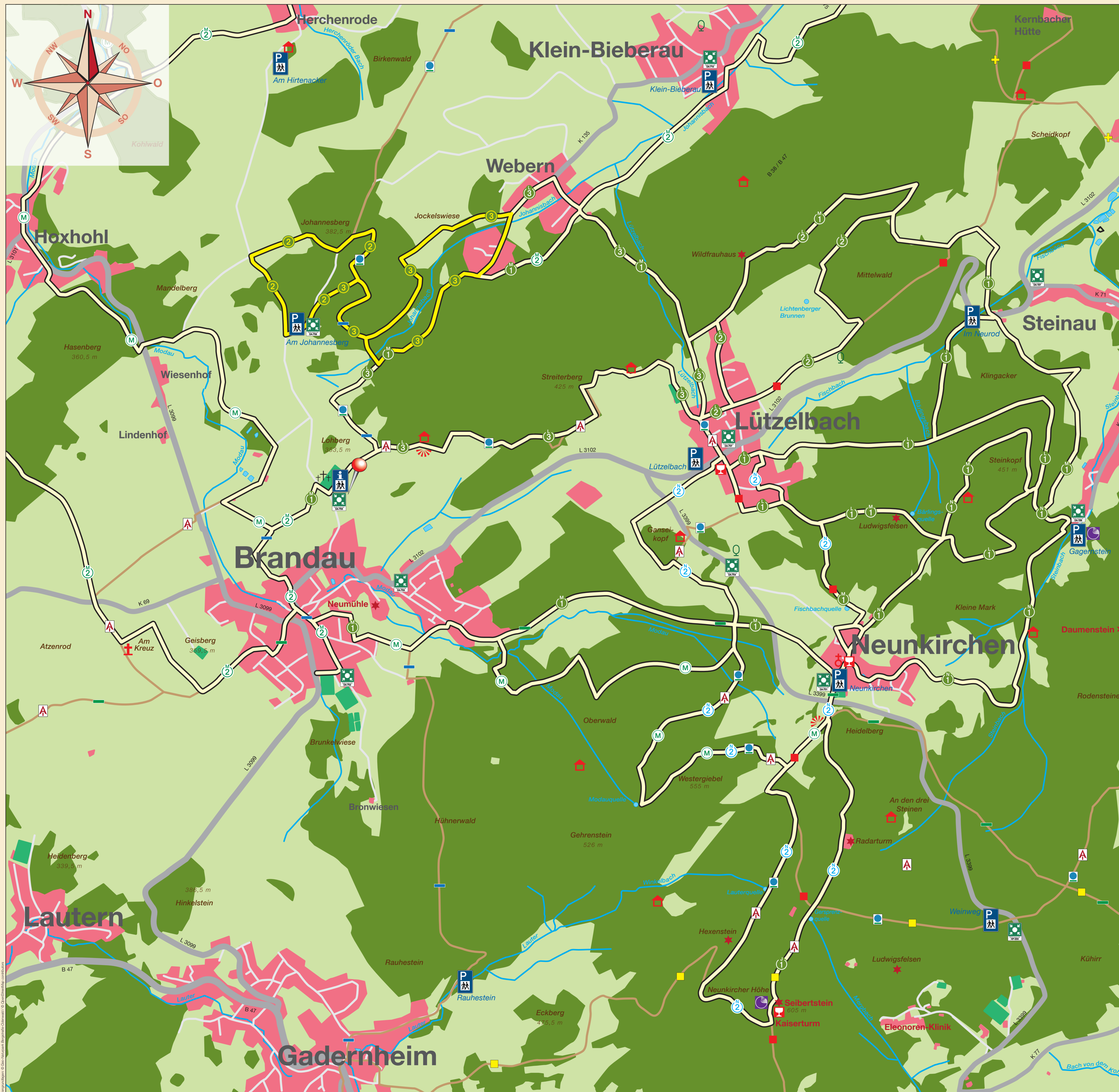



Wandern in Brandau



Rundwanderwege Modautal

M1 Neunkircher Höhenweg 13,4 km 4 Std.
Wanderung durch stille Täler und schöne Wälder zu dem mit 517 Metern höchstgelegenen Ort des Vorderen Odenwaldes, Neunkirchen.

Qualitätswanderwege mit dem Prädikat „Wanderbarer Odenwald“  Odenwaldklub e.V.

M Modautaler Ufer-Mundartweg 12 km 3½ Std.
Abwechslungsreiche Streckenwanderung durch schöne Wälder und idyllische Bachauen entlang des Flüsschens Modau.

M2 Modautaler Weitblickweg 21 km 6 Std.
Anspruchsvolle Wanderstrecke mit tollen Panoramablickten und reizvoller Landschaft. Bergauf und bergab durch 5 Dörfer, über Bergkuppen, Felder und ausgedehnte Weideflächen. Start: Parkplatz Rathaus Modautal in Brandau.

Naturpark-Parkplatz „Am Johannesberg“, Brandau

2 Johannesbergweg 1,9 km ¾ Std.
3 Jockelswiesenweg 3,7 km 1 Std.

Rundwanderwege Modautal – Lützelbach und Modautal-Neunkirchen

1 Rund um den Steinkopf 4,5 km 1½ Std.
2 Wildfrauhausweg 4,2 km 1¼ Std.
3 Rundweg nach Webern 6,0 km 2 Std.
N1 Steinkopfweg 4,2 km 1½ Std.
N2 Modautaler Quellenweg 8,9 km 3 Std.
Der Kulturweg führt an den Ursprung von vier Quellen rund um die Neunkircher Höhe.

1 Lokale Rundwanderwege **2 Rundwege vom Naturpark-Parkplatz „Am Johannesberg“**

- 3 Kulturweg**
- M Qualitätswanderweg mit Prüfsiegel des Odenwaldklubs**
- HW 13 Ober-Ramstadt – Knoten – Wiesenbach 83 km**
- HW 16 Seeheim-Jugenheim – Böllstein – Laudenbach (Main) 90,9 km**
- Main-Stromberg-Weg Frankfurt – Neckarsteinach – Sternenfels 172,5 km**
- Vier-Länder-Weg Albisheim – Worms – Michelstadt – Erbach 148,4 km**
- A Alemannenweg**
Michelstadt – Seeheim-Jugenheim – Erbach 148,4 km
- Hugenotten- und Waldenserpfad**
- Geopunkt**
- P Naturpark-Parkplatz, Wanderinfo**
- Rettungstreffpunkt**
- Standort**
- Aussichtspunkt**
- Schutzhütte**
- Einkehrmöglichkeit**

Geo-Naturpark Bergstraße-Odenwald
D-64653 Lorsch · Nibelungenstraße 41
Tel.: 0 62 51-70 79 90 · Fax: 0 62 51-7 07 99 19
Mail: info@geo-naturpark.de
www.geo-naturpark.net

Die Wanderwege zu diesem Gebiet finden Sie auch auf der aktuellen Ausgabe **Wanderkarte 2 Nördlicher Vorderer Odenwald**, die Sie im örtlichen Touristikbüro, über unseren Shop im Internet oder auch über den Buchhandel erhalten können.